

STAVBA  
BUILDING

# Změna vstupu s lékárnou do areálu nemocnice Jičín

MÍSTO STAVBY  
LOCATION

Oblastní nemocnice Jičín  
Bolzanova 512, 506 43 Jičín, kraj Královéhradecký

INVESTOR  
INVESTOR



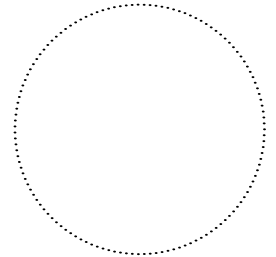
**Královéhradecký kraj**  
Pivovarské náměstí 1245  
500 03 Hradec Králové

KONCEPČNÍ ARCHITEKT  
CONCEPT ARCHITECT

**KARLÍN BLOK**  
ARCHITEKTI & PROJEKTANTI

**KARLÍN BLOK, s.r.o.**  
Pernerova 659/31a  
186 00 Praha 8 - Karlín  
www.karlinblok.cz

AUTORIZACE  
AUTHORIZATION



GENERÁLNÍ PROJEKTANT  
GENERAL PLANNER



**IM Projekt, spol. s r. o.**  
Náměstí Míru 13  
Mladá Boleslav  
293 01  
www.improjekt.cz

MANAŽER PROJEKTU  
PROJECT MANAGER

Ing. Martin Fořt

ARCHITEKT PROJEKTU  
ARCHITECT

Ing. arch. Jan Žlábek

HLAVNÍ STATIK PROJEKTU  
STRUCTURAL ENGINEER

Ing. Aleš Kopřiva

ZPRACOVATEL  
SUBCONTRACTOR

**Datura - atelier...**  
Ing. Tomáš Pilař  
Prokopa Velikého 504  
Brandýs n/L, 250 01  
www:pilar@datura.cz

ODPOVĚDNÝ PROJEKTANT  
RESPONSIBLE DESIGNER

Ing. Tomáš Pilař

VYPRACOVAL  
DRAWN BY

Ing. Tomáš Pilař

ČÍSLO ZAKÁZKY  
PROJECT REF.

**16-022**

KONTROLOVAL  
CHECKED BY

Ing. Petr Praženka

STUPEŇ DOKUMENTACE  
DESIGN STAGE

DOKUMENTACE PRO PROVÁDĚNÍ STAVBY

OZNAČENÍ  
CODE

**DPS**

ČÁST  
SECTION

**D** DOKUMENTACE STAVEBNÍCH OBJEKTŮ

OBJEKT (SO) PROVOZNÍ SOUBOR (PS)  
BUILDING

**SO-02** Změna vstupu s lékárnou

DÍL  
PART

PROFESNÍ DÍL  
STRUCTURE

**100** SADOVÉ ÚPRAVY

KÓD PROF.  
PROFF. CODE

**SAD**

DĚLENÍ  
STRUCTURE

ČLENĚNÍ  
STRUCTURE

NÁZEV VÝKRESU  
DRAWING DESCRIPTION

**SADOVÉ ÚPRAVY**

DATUM  
DATE

01/2017

MĚŘÍTKO  
SCALE

...

KOPIE  
PAGE

...

| ČÁST<br>SECTION | SO<br>PS     | DÍL<br>PART | PROF.<br>PART | DĚLENÍ<br>DIVISION | ČLENĚNÍ<br>STRUCT. | Č. VÝKR.<br>DRAWN. NO. | Č. REVIZE<br>REVIZ. NO. |
|-----------------|--------------|-------------|---------------|--------------------|--------------------|------------------------|-------------------------|
| <b>D</b>        | <b>SO-02</b> |             | <b>100</b>    |                    |                    | <b>...</b>             | <b>00</b>               |

**Obsah složky:**

**A: Identifikace stavby**

**B: Technická zpráva**

Vlastnosti území

Principy řešení

Bilance prvků

Technologie zakládání k jednotlivým  
typům prvků

Nezbytné koordinace

Použité kódy taxonů

Latinsko - český slovníček  
komentovaných rostlin

**C: přílohy**

mapy

Situace Bolzanova 1:200

generální projektant:  
improjekt s.r.o.  
Náměstí Míru 13 Mladá Boleslav, 293 01

Manažer projektu GP:  
Ing. Martin Fořt

**Změna vstupu s lékárnou  
do areálu nemocnice Jičín**

**SO 02 - Sadové úpravy**

**A: Identifikace stavby**

|                       |   |
|-----------------------|---|
| Název stavby:         | Změna vstupu s lékárnou<br>do areálu nemocnice Jičín  |
| Místo stavby:         | k.ú.: Jičín (okres Jičín);659541<br>p.č. 309/2  |
| Charakter stavby:     | novostavba  |
| Investor stavby:      | Královehradecký kraj<br>Pivovarské nám. 1245<br>Hradec Králové, 500 03                      |
| Generální projektant: | improjekt s.r.o.<br>Náměstí Míru 13<br>Mladá Boleslav, 293 01                               |
| Manažer projektu GP:  | Ing. Martin Fořt  |
| Část:                 | SO-02 Sadové úpravy   |
| Zpracovatel části:    | Datura – atelier...<br>Ing. Tomáš Pilař<br>Prokopa Velikého 504<br>Brandýs nad Labem 250 01 |
| Odpovědný projektant: | Ing. Tomáš Pilař<br>č. autorizace – ČKA 02510 – Krajinářská<br>architektura (A3)            |
| Zpracoval:            | Ing. Tomáš Pilař  |
| Datum                 | 06/2016   |

## **Sadové úpravy**

### **B: Technická zpráva**

#### **Vlastnosti území**

Areál nemocnice Jičín se nachází při severním okraji městského jádra v nadmořské výšce cca 290 m n.m. Areál je obdélníkový, vymezený ohradní zdí nebo oplocením, celý mírně skloněný k jihu. Rekonstrukčním klimaxem je černýšová dubohabřina (Melampyro nemorosi-Carpinetum)

Dle mapy klimatických oblastí ČSSR (Kartografické nakladatelství Praha 1970) patří území do oblasti MT4 charakterizované následujícími daty: počet letních dnů 20-30, počet dnů s průměrnou teplotou 10°C a více 140-160, srážkový úhrn ve vegetačním období 350-400 mm.

Lokalita se nachází v nadmořské výšce cca 300 m, terén je mírně skloněný k jihu.

## Principy řešení

Návrh sadových úprav řeší zbytkové plochy navazující na stavbu a obnovuje trávník na plochách dotčených výstavbou/inženýrských sítí. Před lékárnou (směrem do areálu nemocnice) je vysazován soliterní strom do zpevněné plochy opatřené stromovou mříží a zakládána výsadba pokryvných keřů u budovy.

Použití vitálních taxonů dobře přizpůsobených místním podmínkám a osvědčených technologií zakládání prvků je předpokladem vytvoření prvků s rychlým nástupem prostorové účinnosti a malými nároky na rozvojovou péči. Popis technologií je součástí této složky stejně jako kódy taxonů použitých dřevin.

Celkem jsou navrhovány nové sadové úpravy na celkové ploše cca 249 m<sup>2</sup>. Detailní členění je uvedeno dále v této složce, stejně jako sortiment a technologie zakládání prvků.

## Bilance prvků a technologií

| popis   | počet | m.j.           |
|---|-------|----------------|
| výsadba soliterních stromů vel. 16-18                                     | 1     | ks             |
| výsadba keřů pokryvných (výška 0,5-1 m)/ výsadba keřů 5 ks/m <sup>2</sup> | 52    | m <sup>2</sup> |
| <u>založení trávníku parkového</u>  | 197   | m <sup>2</sup> |
|   | 249   | m <sup>2</sup> |

plochy prvků v kolmém průmětu

## Technologie zakládání k jednotlivým typům prvků

| kód | technologie prací                         | popis technologie  | rozvojová péče   | poznámka       | m ě r n ě jednotky |
|-----|---|--|--|----------------|--------------------|
| S18 | v ý s a d b a soliterníchstromů vel 16-18 | výsadba do jam min 300 L, výměna půdy 50%, Výsadba dřevin (školkařské výpěstky s balem vel. 16-18), tříbodové kotvení, ochrana kmene rákosovou rohoží, zásobní hnojení s dlouhodobou účinností 40g (ref Silvamix), zahrnutí, vytvoření stromové mísy, mulčování výsadbové mísy borkou 10 cm, zálivka 50L   | v prvním roce: zavlažování (16x 50l/ks); v druhém roce zálivka (12x 50l/ks); v třetím roce zálivka (8x 50l/ks)                                   | prvek v rovině | ks                 |
| k5  | výsadba keřů a popínavých rostlin 5 ks/m2 | odstranění nesourodých zbytků a odpadu, navážka ornice do 15 cm nebo rytí stávající plochy; urovnání, vyhloubení 5L (0,005m3) jamky, výměna půdy 50%, výsadba keř 1-2L kontejner 5ks/m2; zásobní hnojení s dlouhodobou účinností (ref. Silvamix 10 g/ keř), nakypření půdy, mulčování borkou či štěpkou 10 cm. V případě výsadby směsi taxonů, realizovat vždy stejnorodé plošky cca 1-2 m2) | v prvním roce: p l e t ě 2 x , zavlažování (16x 30l/m2); v druhém roce pletí 1x z á l i v k a ( 1 2 x 30l/m2); v třetím roce zálivka (8x 30l/m2) | prvek v rovině | m <sup>2</sup>     |
| tp  | z a l o ž e n í tr á v n í k u parkového  | úprava terénu, odstranění nesourodých zbytků a odpadu, navážka ornice do 15 cm, urovnání, hnojení minerálním hnojivem, uhrabání, výsev travního semene (směsi semen) , zapravení semene do půdy, uvalcování, zavlažení;  | v prvním roce: 1. s e ě , j a r n í v á l c o v á n í , odplevelení; další péče je už obsahem průběžné údržby                                    | prvek v rovině | m <sup>2</sup>     |

## Nezbytné koordinace

příprava HTÚ na úroveň -150 mm (vztaženo k cílovému stavu)  
osazení stromové mříže do plochy před lékárnou (mříž včetně ochrany kmene, která bude použita pro ukotvení vysazené dřeviny)

**Použité kódy taxonů**

| kód  | taxon                                  |
|------|--|
| AcQE | Acer campestre 'Queen Elizabeth'       |
| a    | Spiraea bumalda 25%                    |
|      | Syringa microphylla 10%                |
|      | Spiraea cinerea 10%                    |
|      | Potentilla fruticosa (v sortách) 30%   |
|      | Chaenomeles speciosus 5%               |
|      | Hypericum hidcote 20%                  |
| b    | Stephanandra incisa 'Crispa' 50%       |
|      | Cotoneaster 'Skogholmen' 30%           |
|      | Lonicera xylosteum 'Claveys Dwarf' 20% |

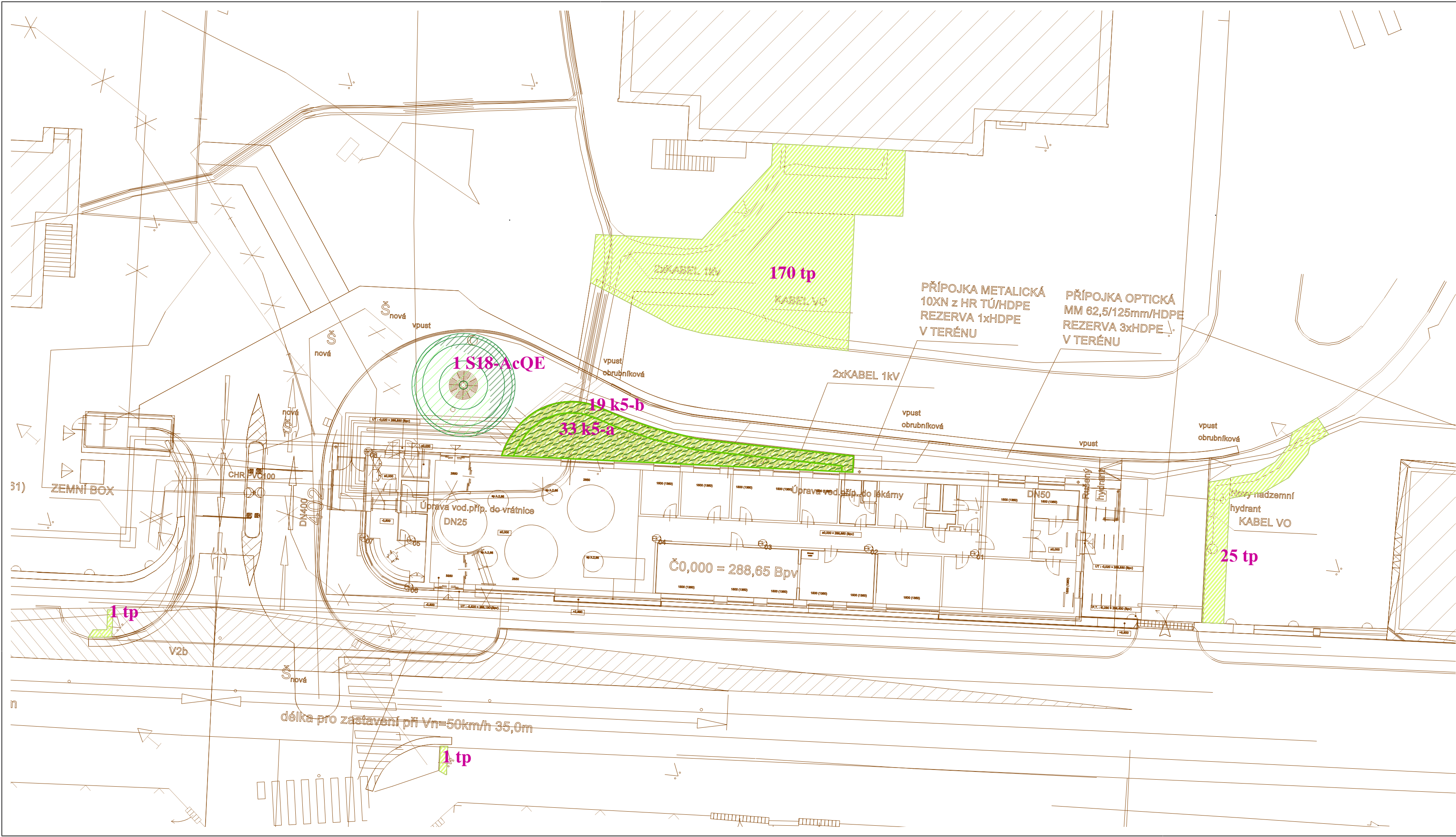
## Latinsko - český slovníček komentovaných rostlin

| latinsky                           | česky                   |
|------------------------------------|-------------------------|
| Chaenomeles speciosus              | kdoulovec lahvicovitý   |
| Cotoneaster 'Skogholmen'           | skalník - cv.           |
| Hypericum 'Hidcote'                | třezalka - cv.          |
| Lonicera xylosteum 'Claveys Dwarf' | zimolez obecný - cv.    |
| Potentilla fruticosa (v sortách)   | mochna křovitá          |
| Acer campestre 'Queen Elizabeth'   | javor babyka - cv.      |
| Spiraea bumalda                    | tavolník nízký          |
| Spiraea cinerea                    | tavolník popelavý       |
| Stephanandra incisa 'Crispa'       | korunkatka klanná - cv. |
| Syringa microphylla                | šeřík drobnolistý       |



**C: přílohy**

mapa: Situace Bolzanova 1:200 ( 1. následující list)



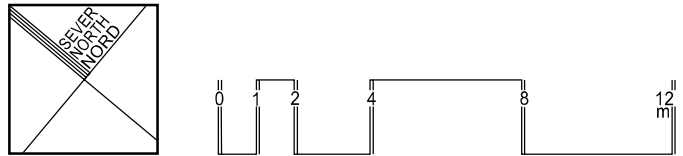
LEGENDA ZNAČEK:

-  solitérní stromy vysazované  
kreslena velikost koruny +15 let
-  výsadba keřů běžných  
(výška 1,5-2 m)
-  výsadba keřů pokrývných  
(výška 0,5-1 m)
-  výsadba popínavých dřevin
-  výsadba trvalek (skupina záhonové)/  
výsadba trvalek (skupina stínomilné a podrostové)
-  založení/ obnova trávníku parkového

LEGENDA POPISEK

kód: "počet" "operace"-"taxon"  
kódy taxonů jsou uvedeny v průvodní zprávě  
plochy měřeny v kolmém průmětu

OPERACE:  
S18 - výsadba solitérních stromů 16-18 s balem (ks)  
k5 - výsadba keřů 5ks/m2 (m2)  
tp - trávník parkový (m2)



generální projektant:  
improjekt s.r.o.  
Náměstí Míru 13, Mladá Boleslav, 293 01  
manažer projektu GP:  
Ing. Martin Fořt

akce:  
**Změna vstupu s lékárnou  
do areálu nemocnice Jičín**

část:  
**SO-02 Sadové úpravy  
Situace Bolzanova  
M 1:200**

Brandýs n/L 06/2016

Ing. Tomáš Pilař Prokopa Velikého 504/5, Brandýs nad Labem, 250 01  
tel/fax: +420 326 902 348, email: pilar@datura.cz, http: www.datura.cz